



MG-Bulletinen 2023

Lantbruk



Vårvisningar

Välkomna till våra Vårvisningar och upplev årets Nyheter!

Vecka 9:

Ängelholm

Torsdag 2/3 kl. 10-21

Fredag 3/3 kl. 10-15

Lördag 4/3 kl. 10-15

Vecka 10:

Falkenberg

Lördag 11/3 kl. 10-15

Söndag 12/3 kl. 10-15

SILOKING

Välkommen till MaskinGruppen 2023

Att planera sin verksamhet har aldrig varit så viktigt som nu och skapar goda förutsättningar för ett framgångsrikt företagande. Inte minst när 2022 inte blev ett år av återhämtning från pandemin, utan nya omvärldsfaktorer, framför allt Rysslands invasion av Ukraina, medförde energikriser, osäkerheter i leveranskedjor och ändrade prisbilder.

Tillsammans med våra leverantörer arbetar vi än mer långsiktigt för att kunna erbjuda er kunder bra lösningar i rätt tid för era investeringar och ert servicebehov.

Lantbruksmaskiner

Inför våra vårvisningar har vi en rad nya maskiner att presentera för er. Bland annat Kvernelands nya gödningspridare med hydraulisk drivning, McHales nya Fusion 4 kombipress och Weidemanns nya batteridrivna maskinprogram, med 1190e med hytt i spetsen.

Massey Ferguson traktorer finns för alla behov. Från vår kampanjmodell 1765 upp till stordragaren med högsta komfort – MF 8740S på 400 hk. Vi är oerhört stolta över det kompletta programmet av traktorer vi kan erbjuda er kunder. Moderna, tillförlitliga och ekonomiska.

Kverneland fortsätter att komplettera sitt program av maskiner för vallkedjan, jordbearbetning, konstgödning och växtskydd. Växtskyddsprutorna IxTrack T3, T4 och T6 imponerar med sin stabila gång, breda utbud av utrustning och prisläge. Ta tillfället i akt och prata IxTrack med din MaskinGruppensäljare.

Siloking mixervagnar fortsätter sin höga marknadsandel i Sverige. Med ett brett program hittar du just den vagn som passar dina behov. Från stationärt till självgående.

Maskinekonomi

Maskinekonomi går hand i hand med underhåll och service. Vi erbjuder olika lösningar för att underlätta ditt ägande av maskinerna. Teckna serviceavtal, förläng garantin, håll koll på dina maskiner med hjälp av Farmers First. Oavsett hur du vill ha hjälp med underhåll och service så prata med oss för att hitta lösningen som passar just dig.

I årets MG-Bulletin har vi prissatt flera maskiner med "MG-Lease" hyra. Med hyran kan vi paketera lösningar som inkluderar service, försäkringar och förlängda garantier. Inom svenskt lantbruk så består maskinfinansieringen idag till största del av avbetalningskontrakt, och självklart erbjuder vi tillsammans med våra leverantörer fördelaktiga avbetalningsfinansieringar. Men för er med intresse av en hyreslösning – kontakta oss för ett förslag.

Teknologi

Smart Farming tar mer och mer plats inom lantbruket och är en viktig del av odlingen. Tillsammans med Massey Ferguson och Kverneland erbjuder vi kompletta lösningar för smarta lösningar från såväl traktorhytten som kontoret. Läs mer om våra Smart Farming-lösningar i Bulletinen och på vår hemsida.

Värdeskapande tillbehör

Vi har stor kunskap och ett brett utbud av tillbehör för dagens maskiner. Ledande däckleverantörer med däck och dubbelmontage för alla typer av maskiner och behov.

Utrusta traktorn med extra LED-belysning, takbågar, backkameror eller hyttbord och personlig golvmatta. Under visningsdagarna har vi ett riktigt bra erbjudande tillsammans med Quicke Ålö på deras redskapsprogram. Passa på att se över ert behov för säsongen.

Hållbarhet

Ett hållbart lantbruk. En självklarhet. Tekniken finns och vi har verktygen som gör det möjligt. Våra huvudleverantörer bedriver en intensiv forskning och en lång rad projekt med målet att nå ett mer klimat-smart arbete med våra maskiner. Som leverantör och återförsäljare arbetar vi med målsättningen att minimera vår verksamhets och maskiners klimatpåverkan.

På MaskinGruppen står vi tillsammans med vår personal redo för 2023 att serva, hjälpa och stötta er på bästa sätt. Och kanske räkna på en investering eller två.

Välkomna till oss på MaskinGruppen!

Pär-Ola Jansson
Hans-Olof Jansson



MG-Lease
8.695 kr/mån*



Siloking 3022-22 m³.
Marknadsledande mixer med två skruvar.



TrailedLine - Bogserat program mixervagnar



SelfLine - Självgående program mixervagnar



StaticLine - Program stationära mixrar

MASKINGRUPPEN AB
DÄCKCENTER

Nu breddar vi oss ytterligare med fullservice på däck till det moderna lantbruket
KÖP/BOKA/- DÄCK, RADODLINGSHJUL, DUBBELMONTAGE VAGNSHJUL!

Vi rivstartar
med en riktig prisbomb!

50% RABATT
På BKT däck!
Gäller till 30/3 - 2023
Passa på!

MICHELIN **StocksAG** **BKT**
renowned for quality



MG-Lease
6.195 kr/mån*

3-cylindrig 82 hk AGCO Power motor på 3,3 liter
540/65R34 och 440/65R24 hjul. Power Shuttle transmission
Luftkonditionering. MF FLX lastare.



Möt Julen i Paris 2023

I 2023 års 20 första sålda nya Massey Fergusontraktorer ingår det en resa till MF-Fabriken i Beauvais inklusive dagar i Paris. Hör med Din säljare för villkor



MG-Lease
8.595 kr/mån*

Vinterutrustad Massey Ferguson 1765
65 hk. Fjärås vickplog. Fjärås spridare.

- MF CARE**
- Förlängd Garanti -
- Serviceavtal**
- För bästa totalekonomi -
- Maskinskada**
- 5 års maskinskadeförsäkring -



MG-Lease
7.750 kr/mån*

Massey Ferguson 5710M
- Okomplicerad effektivitet -

4-cyl 105 hk AGCO Power motor på 4,4 liter.
Dyna-4 transmission med kopplingsfri f/b.
98 l/min hydraulik. Luftkonditionering.
540/65R38 och 440/65R28



MG-Lease
8.595 kr/mån*

Massey Ferguson 5S
- Den bästa allround-traktorn för alla typer av lantbruk -

Uppliv MF 5S med marknadens överlägset bästa sikt för lastarkörning. Kommer i tre olika utrustningsnivåer; Essential, Efficient och Exclusive.
4-cylindrig 4,4 liters AGCO POWER Steg 5 105 - 145 hk
Transmission Dyna-4 och Dyna-6
Kopplingsfri fram/back med Power Control



MG-Lease
14.695 kr/mån*

Massey Ferguson 6S
- Koncentrerad prestanda -

Massey Fergusons allroundmodell 6S löser gårdens alla utmaningar, oavsett om det gäller sprutning, lastarkörning eller pressning.
Extremt slitstark 4-cylindrig motor.
4-cylindrig 4,9 liters AGCO POWER Steg 5 135-180 hk + EPM boost.
Transmission Dyna-6 och steglösa Dyna-VT
Kopplingsfri fram/back med Power Control



MG-Lease
15.095 kr/mån*

Massey Ferguson 7S.210 DVT
- En överlägsen jordbruksupplevelse -

Arvtagaren till framgångsmodellerna 7718 och 7719S är här; Massey Ferguson 7S.210. 6-cylindrig traktor som bockar av samtliga krav.
6-cylindrig 6,6 liters AGCO POWER Steg 5 155-190 hk + EPM boost
Transmission Dyna-6 och steglösa Dyna-VT
Kopplingsfri fram/back med Power Control



MG-Lease
20.195 kr/mån*

Massey Ferguson 8S.305 DVT
- Okomplicerad och driftsäker -

Massey Ferguson 8S är en helt NY ERA av traktorer anpassade för modernt lantbruk. Med sin nya hytt erbjuder den kompromisslös komfort.
6-cylindrig 7,4 liters AGCO POWER Steg 5 205-305 hk + EPM boost
Transmission Dyna-7, Dyna E-Power och steglösa Dyna-VT



MG-Lease
22.195 kr/mån*

Massey Ferguson 8740S
- Spjutspetsen för hög effekt & odling med precision -

Upp till 405 hk - de mest kraftfulla traktorer som hittills tillverkats av Massey Ferguson, vilka levererar höga prestanda med låga driftskostnader. Dyna-VT transmissionen med motoreffektstyrning ger mer effekt när den behövs som mest. Perfekt kombination av motor och transmission - matchade för att ge maximal kapacitet

Massey Ferguson MF 5S-serie Vinner pris för Farm Machine 2023

Massey Ferguson är med dess enastående mångsidiga MF 5S-serie stolta vinnare av Farm Machine 2023 Award för traktorer med mindre än 120 hk. Den prestigefyllda utmärkelsen från Groupe La France Agricole delades ut den 6 november under SIMA-mässan i Paris, Frankrike.

MF 5S-serien är suveräna lasttraktorer med bästa sikten i klassen, en branschledande vändradie på 4 meter, den smalaste stepnose motorhuv och praktiska funktioner. Med framaxelfjädring som tillval, hög nyttolast och större dragkapacitet är det också en kraftfull maskin på fältet och på vägen.

”Det är en stor ära att få ta emot detta prestigefyllda pris, som bedöms av internationella experter. Det är en stor prestation för hela Massey Ferguson-teamet som har

konstruerat den här traktorn tillsammans med lantbrukarna”, säger Thierry Lhotte, Vice President & Managing Director Massey Ferguson, Europe & Middle East.

”Den senaste utmärkelse visar hur Massey Ferguson sätter standarden inom denna viktiga traktorsektor”, säger Jérôme Aubrion, marknadsdirektör för Massey Ferguson i Europa och Mellanöstern. *”MF 5S-serien kombinerar de kompakta dimensioner som krävs av djuruppfödare och specialodling med enastående prestanda, ergonomi och komfort. MF 5S-serien är en riktig arbetshäst med flera användningsområden och erbjuder rätt val av kraft och specifikationer för att passa alla utmaningar. Dessa moderna traktorer ger också enkel drift och förbättrade funktioner med låga ägandekostnader”,* tillägger han.

Hög prestanda på gården och på fältet
MF 5S-serien erbjuder ett urval av fem modeller från 105 hk till 145 hk. Alla har ett urval av Essential-, Efficient- och Exclusive-specifikationer, som ger en rad prestanda-höjande funktioner som passar alla typer av gårdar och tillämpningar.

Alla drivs av de senaste AGCO Power 4,4-liters fyrcylindriga motorer som uppfyller de senaste utsläppsreglerna steg V med den enkla SCR-tekniken "All in One". Den är utformad för traktorns livslängd och är perfekt integrerad för att bibehålla sikten.

Traktorer i MF 5S-serien kan fås med antingen Dyna-4 eller Dyna-6 SuperEco. Det finns också funktionen Brake-to-Neutral, som kopplar ur drivningen när bromsarna aktiveras.

Bästa lastartraktorn

MF 5S-serien är de ultimata lasttraktorerna - de erbjuder branschledande manövrerbarhet och den bästa sikten i klassen, ner till bara 4 meter över den smala ramen tack vare stepnosen, samt effektiv högflödeshydraulik med öppet centrum på upp till 110 liter/min. Lastarbetet blir mycket enklare med hjälp av de utmärkta växelkontrollerna samt bromsning till neutralläge och multifunktionsjoystick. Frisiktstaket ger också en tydlig översikt av redskapen genom hela lyftområdet.

Alla hytter på MF 5S modellerna är utrustade enligt en hög specifikation och för Exclusive- och Efficient-modellerna finns det ett nytt armstöd. I detta armstöd, som används i den nyligen lanserade flaggskeppsserien MF 8S, finns Multipad joystick som styr ett antal funktioner, bland annat fram/back-reglage och hydraulventiler.

Fullständig anslutning

Traktorerna i MF 5S-serien kan anslutas helt och hållet med MF Connect telemetri som tillval på alla. Geofencing-funktionen förbättrar logistikhanteringen och säkerheten genom att skicka varningar till smarta telefoner och mobila enheter om och när maskiner lämnar eller går in i fördefinierade områden. Massey Fergusons Datatronic 5-terminal är standard på Exclusive-modellerna och ett tillval på Efficient. Denna ISOBUS-kompatibla förarinformationsplats med pekskärm övervakar alla traktorfunktioner och styr alla ISOBUS-kompatibla redskap.

MF E-loader är enkel att använda med Datatronic 5-terminalen och gör det möjligt för förarna att övervaka lastarens funktioner, väga enskilda laster, automatisera gripen samt ställa in och spara automatiska sekvenser för olika lastningscykler.

Datatronic 5 kan också köra MF Technologies/Smart Farming Suite som ger funktioner för precisionsjordbruk, inklusive MF Guide automatisk styrning, samt MF Section Control och MF Rate Control, som nu kan hantera och hantera upp till 96 sektioner, tre bommar och fem produkter.

Den förinstallerade programvaran MF TaskDoc används för att skapa fältjournaler, som tillämpade kartor, logga bränsleförbrukning, göra jobbrapporter samt för att hålla en noggrann redovisning av alla insatser på varje hektar.



INTEGRERAD FRONTLYFT

Den integrerade frontlyften som har omkonstruerats för att matcha den nya framaxelfjädringen (tillval) är helt integrerad i konstruktionen, vilket bevarar traktorns kompakta mått samtidigt som stabiliteten och manövrerbarheten förbättras.

POWER CONTROL

Power Control-reglaget ger bekväm och okomplicerad manövrering av tre funktioner. Föraren kan byta riktning framåt/bakåt, växla Dynashift-stegen och gruppväxlarna samt välja friläge och ha högerhanden ledig.



DRA NYTTA AV KOMFORT I TOPPKLASS

MF 5S bidrar till att öka produktiviteten, spara tid och förbättra prestandan tack vare dess 360° runtomsikt, enkla insteg och ny hyttfjädring.



LUFTFLÖDESYSTEM

Ett nytt optimerat luftflödessystem förbättrar motorkylningen, vilket ökar prestandan samt effektiviteten.



KONTROLLEN LIGGER I DIN HAND

Med Multipad-spaken, som är standard på Efficient och Exclusive, manövreras transmissionen såväl som farthållaren, den bakre trepunktslyften, kraftuttaget, vändtegsautomatiken och hydraulventilerna via den integrerade minijoysticken.



MG-Lease

10.995 kr/mån*

Massey Ferguson 5S.145 EFF Dyna-6

4-cylindrig Agco Power på 4,4 liter. 145 hk. Sluttande motorhuv för bästa sikt. Lastkännande hydraulik. Lastare med eljoystick i armstödet. Dyna-6 transmission med transportväxel.



MASSEY FERGUSON

Massey Ferguson introducerar joystick-styrning till MF IDEAL TrakRide

Massey Ferguson har nu lanserat sitt unika system IDEALdrive med joystickstyrning, vilket finns som valmöjlighet för att ersätta ratten på IDEAL 7, IDEAL 8 och IDEAL 9 TrakRide.

Systemet ger ojämförbar sikt och kontroll och IDEALdrive har verkligen visat sig förbättra förarens komfort och produktivitet.

“IDEALdrive är helt unikt – inget annat tröskfabrikat kan erbjuda denna höga nivå av smidig kontroll och obehindrad sikt till skärbordet”, säger Jérôme Aubrion, Director Marketing Massey Ferguson, Europa & Mellanöstern. “Att ersätta ratten med en joystick är ingen gimmick – detaljerad forskning påvisar att systemet ökar produktiviteten”.



Studier, vid Aalborgs universitet i Danmark, visar att produktiviteten ökar med 6 % vid användning av IDEALdrive joystickstyrning jämfört med ett konventionellt styrsystem, och förarens arbetsbelastning minskar med 65 %. Jämförelsen är baserad på tiden det tog föraren att slutföra ett varv på en simulerad bana med IDEALdrive jämfört med konventionell styrning.

“Detta säkerställs med praktiska resultat från fältkörning med förare som dragit fördel av att använda systemet under skörden 2021”, tillägger Mr Aubrion.

“En annan fördel som dessa olika tester påvisar, är att föraren sitter bekvämt bakåtlutad i förarstolen med fötterna på vilandes på fotpinarna. Med rattpelaren helt borta fås obehindrad sikt framåt och ner till skärbordet. Förarna behöver inte luta sig framåt och halvt stående böja sig över ratten för att se”, förklarar han.

Joystick ersätter ratten

IDEALdrive ersätter ratten med en joystick i vänster armstöd, med vilken styrningen manövreras, samtidigt som multispaken på höger sida reglerar hastigheten och körriktning.

Reglagen, som ofta sitter plottrigt på rattpelaren, är nu placerade i joystickens inom fingerlängds avstånd. Med knapparna på toppen av styrjoysticken manövreras blinkers i transportläge och row-finder-belysning i fältläge. Knapparna i fram aktiverar styrorbitolen för autostyrningen, växlar mellan halv- och helljus samt signalhorn. Joysticken är intuitiv och användarvänlig, och ger precis styrning med variabelt motstånd, proportionellt i förhållande till körhastigheten och styrvinkeln. Joysticken är återfjädrande och återgår alltid till centerposition när föraren släpper den och samtidigt linjerar styrhjulen upp sig i rak position.



Godkänd för vägtransport

IDEALdrive är homologerad för körning på allmän väg inom EU och uppfyller kraven för TÜV och följer ISO-25119 säkerhetsstandard för funktionalitet. Användare rapporterar att körning på väg är enkelt, eftersom systemet ger intuitiv och precis kontroll. Styrvinkeln minskar proportionellt allt efter att körhastigheten ökar, vilket bidrar till bibehållen stabilitet och komfort under transport.

Uppgradering av hytten

Tillsammans med IDEALdrive introducerar Massey Ferguson även en mängd nyheter som förbättrar förarmiljön och komforten. Den redan tysta Vision-hytten får nu ytterligare ljudisolerings samt nya förvaringsmöjligheter på den bakre väggen, bakom förarstolen. Även kylboxen uppgraderas och får bättre kylförmåga. Nya förbättrade hållare för Terminal och iPad införs, och armstödet får nya USB-portar och en mobilhållare med integrerad laddare.

MF-Modeller	Motor	Max skärbredd	Sampo-Modeller	Motor hk	Max skärbr.
MF IDEAL 9	Dubbla Rotorer	647 hk - 12,2 m	Comia C24 2Roto Hybrid	300 hk	6,9 m
MF IDEAL 8	Dubbla Rotorer	538 hk - 12,2 m	Comia C22 2Roto Hybrid	300 hk	6,9 m
MF IDEAL 7	Singel Rotor	451 hk - 10,7 m	Comia C12	6 st Skakare	300 hk
MF Beta 7370	6 st Skakare	360 hk - 7,6 m	Comia C10	6 st Skakare	238 hk
MF Activa S 7347	6 st Skakare	306 hk - 7,6 m	Comia C8	5 st Skakare	210 hk
MF Activa S 7345	5 st Skakare	260 hk - 7,6 m	Comia V8	4 st Skakare	185 hk
MF Activa 7344	5 st Skakare	260 hk - 7,6 m	Comia C6	5 st Skakare	185 hk
MF Activa 7342	5 st Skakare	185 hk - 6,5 m	Verrato V4	4 st Skakare	150 hk



MG-Lease
38.695 kr/mån*

Massey Ferguson IDEAL 7
451 hk. 30 fots skärbord.



MG-Lease
16.995 kr/mån*

Sampo Comia C8
210 hk. 15 fots skärbord.



MG-Lease
18.895 kr/mån*

Massey Ferguson 7345S MCS Activa
260 hk. 20 fots skärbord.



MG-Lease
22.295 kr/mån*

Massey Ferguson 7370 Beta
360 hk. 23 fots skärbord.



Massey Ferguson Storbalspressar

Betydande uppgraderingar lyfter prestandan hos MF 2200-seriens storbalspressar. MF 2200-seriens bygger vidare på framgångarna från sin föregångare och får nu betydande uppdateringar och nya funktioner för att ytterligare prestandahöjning.

Denna modellserie av storbalspressar omfattar fem modeller med fyra olika balstorlekar. Nu introduceras nya modellbeteckningar.

Dessa storbalspressar pressar välformade balar med hög densitet och är välkända för sin driftsäkerhet, långa livslängd och låga driftskostnad.

Modell	Balstorlek	Kovhast slag/min	Pickupens arbetsbredd
MF 2233	80 x 90	47	2.250
MF 2224	120 x 70	47	2.250
MF 2234	120 x 90	47	2.250
MF 2234 XD	120 x 90	47	2.250
MF 2244	120 x 130	33	2.250



Massey Ferguson Strängläggare med en, två eller fyra rotorer.

Utmärkt strängläggningskvalitet, enkel hantering och en hållbar konstruktion – de här fördelarna ger dig goda skäl att investera i en strängläggare från Massey Ferguson.



Massey Ferguson har numera ett brett sortiment av slåttermaskiner och slåtterkrossar. Frontmonterat, bogserat och buret.



Massey Ferguson Teleskoplastare
Max lyfthöjd: 5,9 - 7,5 m
Max lyftkapacitet: 3 000 - 4 300 kg
Maxeffekt: 135 hk



Massey Ferguson 1842

Med nya MF 1842 S utökar MF sin serie av småbalspressar med ytterligare en modell tillsammans med MF 1840.

MF 1842 S har utvecklats för att möta kraven från kunder som kräver en extremt robust småbalspress med hög prestanda, och betydande extra inmatningseffektivitet, kapacitet och baldensitet.

Center-line-konstruktion som säkrar kontinuerligt, jämnt materialflöde, en bred pickup, vilken är ännu bredare på den nya modellen, och kompakta dimensioner för smidig manöverbarhet.

MG-Lease

10.195 kr/mån*



Massey Ferguson RB 4180 V
90-180 cm balar. 225 cm pickup.

MG-Lease

18.295 kr/mån*



Massey Ferguson RB 4160 V Protec
90-160 cm balar. 225/240 cm pickup.



Massey Fergusons stora sortiment av vändare

När det gäller att torka hö är det nästan omöjligt att överträffa Moder natur. Lantbrukare har givetvis använt naturens resurser – till exempel vinden och solen – lika länge som frön har planterats i jorden. Idag kan du accelerera Moder naturens gåvor genom att sprida grödan med en professionell hövändare ur Massey Fergusons TD-serie.

Sjutton MF-modeller ger arbetsbredder från 4,5 meter till 12,70 meter. Var och en ger enkelt justerbara spridningsvinklar på 15, 18 och 20,5 grader för anpassning till alla grödor och förhållanden.

Marknadsledaren - Nu även med hydraulisk drivning

Kverneland har nu kompletterat sitt populära utbud av gödningspridare med hydraulisk drivning - IDC.

Öka avkastningen med KVERNELAND EXACTA TL GEOSPREAD IDC

Intelligent Disc Control med TL GEOSPREAD IDC.

Kverneland TL GEOSPREAD IDC är lösningen för ökad precision på gårdar med många fältkanter. För att få ett perfekt spridningsmönster vid fältgränsen måste tallrikens varvtal minskas på fältkantssidan. Detta skapar en brist på gödselmedel för den andra överfarten genom att använda samma hastighet på båda spridningstallrikarna. Genom att använda två olika varvtal endast vid spridningen vid gränsen löser man detta problem och får en ökad avkastning i gränsområdet.

iDC betyder intelligent Disc Control. Tack vare möjligheten till oberoende tallrikshastighet till vänster och höger kan detta användas under gränsspridning. Inställningarna med

det önskade tallrikvarvtalet skickas direkt till spridaren via AutoSetApp. Kverneland TL GEOSPREAD IDC kommer automatiskt att justera det begärda tallrikshastigheten från AutoSetApp när ExactLine sänks. Detta innebär förbättrade inställningar och noggrannhet för gränsspridning under alla förhållanden.

Den största fördelen med TL GEOSPREAD IDC är att den kan utföra sektionskontroll och samtidigt förbättra spridningen i fältkanten med den intelligenta skivstyrningen.

GEOSPREAD-systemet kontrollerar sektioner med sektioner på endast 1 meter. Med maximalt 54 sektioner och möjligheten att växla

sektioner över mitten minimeras onödigt överlapp. De 4 vågcellerna och referenssensorn på Exacta TL GEOSPREAD är viktiga funktioner, eftersom det är viktigt med exakt vägning vid sektionskontroll. Den totala fördelen med GEOSPREAD i kombination med hastighetsrelaterad spridning och GEOPOINT vändteghantering kan vara upp till 15%. Detta kan uppnås genom att spara gödselmedel och bättre avkastning tack vare minskat onödigt överlapp.

I kombination med MULTIRATE kan applikationen med variabel giva, som tillämpar flera givor inom en arbetsbredd för ännu mer kostnadseffektiv spridning, uppnås.

Kverneland iXtrack T4

En nydesignad bogserad spruta från Kverneland. Exakt, enkelt och effektivt, med tankvolymerna från 3400 till 4600 liter med stål- och aluminiumbomtyper tillgängliga från 18 till 40 meter. Utvecklad i samarbete med jordbrukare och utformad för exakt, enkel och kostnadseffektiv sprutning.

Stabilitet

iXtrack T4 är utrustad med en ny mittram och balanserings-system. Balanseringssystemen har fördelen med en perfekt bomstyrning vid högre hastighet och med total respekt för det optimala munstycksavståndet till grödan, vilket resulterar i högsta effektivitet i applikationen och minskar drift till en miniminivå.

Användarvänlighet

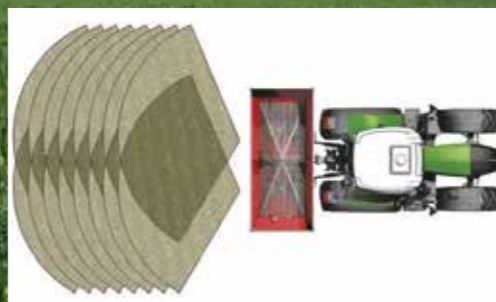
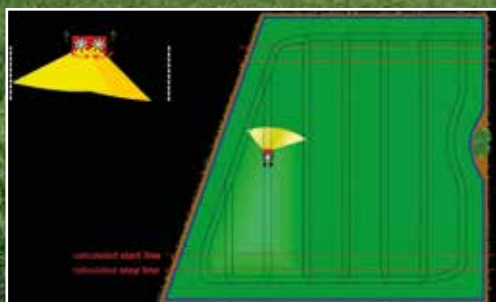
iXtrack T4 är utvecklad i samarbete med lantbrukare och utformad för exakt, enkel och kostnadseffektiv sprutning. Precisionssprutning: Den enda centrala ramen i kombination med de specialformade parallelogrammarna skapar utrymme för höga däck och möjliggör en maximal styrvinkel på 32 grader. Detta säkerställer maximala styrmöjligheter med en snäv svängradie, även på 1,50 m spår.

Intelligent elektronik

iXtrack T4-serien är 100% ISO-BUS-kompatibel som standard. Den innovativa iXspray-hårdvaran och programvaran med intuitivt pekgränssnitt garanterar en användarvänlig användning av sprutan.

Vätskehantering

Tankutloppet ligger nära pumpen och ventilpanelen, så korta slangar används för att minimera vilovätska. Tillsammans med alternativet hydrantfyllning är det nu möjligt att använda rent intagsvatten för kemisk induktor och rengöra det redan omedelbart efter fyllningen.



CentreFlow System



MG-Lease
1.895 kr/mån*

Kverneland Exacta CL/EW
2000 liter. Vågceller. Kantspridning. 10-24 m



MG-Lease
2.795 kr/mån*

Kverneland Exacta TL GEO
3450 liter. GPS-spridare. 12-54 m



MG-Lease
4.495 kr/mån*

Kverneland Exacta TL GEO IDC
3450 liter. Hydraulisk drivning. GPS-spridare.



MG-Lease
9.150 kr/mån*

Kverneland T3 Essential
3200 liter. 24 m. 7 sektioner.



MG-Lease
13.095 kr/mån*

Kverneland T4
4600 liter. Hjulstyrning. 24 m.



MG-Lease
17.595 kr/mån*

Kverneland T6
7600 liter. Hjulstyrning. 36 m

En Kverneland är så mycket mer än bara ett redskap. Kverneland är kvalitet, hållfasthet och hundraårig tradition och utveckling!

KVERNELAND 3400 Växelplog - För plöjning Onland samt i fåra. 5-7 skär.

Kverneland 3400 är konstruerad för arbete i fåra och Onland. Bekvämt med lägre lyftbehov än många andra märken. Vändhuvudet 300 ger tillräcklig styrka för smidig vändning. Vid on-landkonfigurationen låter plogens massiva utskjut (upp till 3.85 m) låta traktorn positioneras exakt där föraren vill ha den.

Fördelar:

- Enkelt byte från arbete i fåra och onland.
- Mjuk vändning tack vare ett effektivt parallellt kopplingssystem som hydrauliskt flyttar plogen till ett balanserat läge
- Perfekt för traktorer med dubbelmontage eller band
- Överträffad Kverneland auto-reset för högkvalitativ plöjning under tuffa förhållanden. Inget underhåll. Snabbjustering med två skruvar
- Kverneland stål och värmebehandling för hela plogen säkerställer problemfria arbetsförhållanden och det högsta andrahandsvärdet
- Robust ramrör på 120 x 200 mm, induktionshärdat, ingen svetsning
- Variomat, Vari-Width® för enkel justering av arbetsgång under drift (Kverneland 3400 S Variomat)
- Automatisk draglinjustering (Auto-line) för högpresterande plöjning och lågt slitage på delar
- Automatisk justering av första tilta som tilval. Mekanisk justering av första tilta är standard
- Unikt minnessystem som automatiskt återgår till tidigare inställd tiltbredd efter indragning av tiltbredd inför vändning
- Säker transport: Kverneland Trailer Transport Solution (tillval)
- Aero-profilben (åsar) för bästa prestanda och jordflöde
- Snabba centrala justeringar av förplogar för perfekt plöjning
- Effektiv: återpacka i en överfart. Packararm-kompatibel
- Stort utbud av tillbehör

Kvernelands värmebehandlingsteknologi:

Kverneland är världsberömt och ojämförbart när det gäller produktion av plogar med enastående prestanda och livslängd, vilket också ger dig låga driftskostnader.

Kvernelands olika stål kombinerade i en unik värmehärdningsteknologi, som används på hela plogen, ger en oöverträffad styrka kontra vikt.

- Höghållfast stål optimerat för varje enskild plogdel
- Speciella härdningsprocesser för att framställa bästa möjliga delar
- En ständigt pågående utveckling av plogkonstruktion och specialstål



MG-Lease
7.995 kr/mån*



MG-Lease
3.095 kr/mån*

Kverneland 150S 4-Skärig



MG-Lease
5.295 kr/mån*

Kverneland 2300S 5-Skärig



MG-Lease
5.995 kr/mån*

Kverneland 3300S 5-Skärig



MG-Lease
7.295 kr/mån*

Kverneland 5387MT

Nya 5387MT/BX har fördelarna från 53100MT/BX men i ett enklare format.

- QuattroLink upphängning
- Hydraulisk marktryck för bästa markföljsamhet
- Dubbel justering av crimperplåt /
- bearbetar grödan och anpassar efter alla förhållanden.
- Lågt effektbehov
- Krävs endast 3 st dubbelverkande uttag
- Switchbox för styrning av funktioner, vid BX
- Vertikal parkeringslösning



MG-Lease
8.450 kr/mån*

Kverneland 53100 MT

Upp till 10.20m arbetsbredd. Nya innovativa QuattroLink optimerar markföljsamheten. Flexibel avfjädring. Arbetsområde 700 mm - 400 mm upp, 300 mm ner. Mångsidigheten förbättras ytterligare av tre-i-ett-lösningen som erbjuds av Kverneland 53100 MT BX, vilket möjliggör en stor sträng, tre strängar eller bredspridning.

GEOMOW - vändtegsautomatik GEOMOW inkluderar sektionsskontroll för automatisk vändtegskörning. Det eliminerar misstag i timing på vändtegen och gör skördarbetet ännu effektivare.



MG-Lease
5.495 kr/mån*

Kverneland 5087 MN

En okomplicerad butterfly som består av 2 st 3.2m breda centrumhängda slätterkross-aggregat med nylonfingrar.

Mekanisk marktrycksavfjädring som kan kompletteras med hydraulik. Vertikal parkeringslösning.

Tillsammans med frontkross ger 5087 MN 8,75 m arbetsbredd och väger endast 2100kg.



MG-Lease
3.395 kr/mån*

Kverneland 9500C

Robusta mittläggande strängläggare Kverneland 9580 C, 9584 C och 9590 C Hydro. Arbetsbredder på 8.0, 8.4 och 9.0m. De är byggda för tuffa förhållanden och är utrustade bland annat med en mycket kraftig växellåda i oljebad samt en stabil och stark bärram. Den hydrauliskt justerbara arbetsbredden/strängbredden och möjligheten att göra skarpa 80° svängar är nyckelfunktioner hos dessa strängare.

TerraLink Quattro hjulsystem för perfekt markföljning. Tack vare hydraulaxeln har Kverneland 9590 C Hydro en transporthöjd på mindre än 4.0m, även utan att avmontera räfsarmarna.



MG-Lease
2.650 kr/mån*

Kverneland 8590 Rotorvänderare 9 m

McHale Fusion 4

McHale har nu presenterat den nya McHale Fusion 4-serien av kombipressar som består av McHale Fusion 4, McHale Fusion 4 Pro och McHale Fusion 4 Plus med mantelplastteknik.



Alla maskiner i Fusion 4-serien levererar ett antal nya funktioner, där Fusion 4 Pro och Fusion 4 Plus är ISO-BUS-kompatibla, vilket gör att föraren kan uppleva den högsta nivån av kompartibilitet och maskinprestanda. Med nya Fusion 4-serien introduceras McHales mest avancerade pickup med förbättrad genomströmning, ökad baldensitet och snabbare inmatningskapacitet. Fokus har också lagts på förarkomfort samtidigt som man säkerställer att tillförlitligheten och den kraftiga maskinkonstruktionen som McHale är känt för kvarstår.

Profi-Flo Pick-Up

McHale har skapat sin högeffektiva pickup för Fusion 4-serien. Den nya Profi-Flo pickupen har utformats för ökat intag genom effektivare materialflöde och har konstruerats för att säkerställa att användaren arbetar med en högpresterande pickup som är designad för att passa olika arbetsförhållanden. Den nya trappformade inmatningen underlättar för materialet att flöda från pickupen, mot rotorn och in i balkammaren, vilket maximerar genomströmningen. För att minska underhållet är alla Profi-Flo pickups utrustade med en DH-drivlina som minskar kedjebelastningen och ökar kedjans livslängd. Det går att välja mellan en pickup med 5-pinnrader och kamkurva eller den kamlösa pickupen med 6-pinnrader, som har ökat i bredd. Bakom pickupen märks ett antal förändringar för att förbättra flödet av material in i kammaren.

McHale har också introducerat auto-justerande inmatning som har utformats speciellt för att tillåta maskinen att automatiskt justera upp och ner efter förändringar i materialflödet. Utformningen av inmatningen har ett antal fördelar;

- Den anpassar sig automatiskt till materialets volym vilket gör att maskinens kapacitet kan maximeras i både små och stora strängar.
- Inmatningen justeras automatiskt så att maskinen bättre kan hantera ojämna strängar.
- Bättre intag av material.
- Mindre risk för stopp i inmatningen

1000 RPM växellåda

Alla maskiner i Fusion 4-serien är utrustade med en 540 rpm växellåda som standard. För att ytterligare förbättra maskinens prestanda finns en 1000 rpm växellåda som tillval vilken ger följande fördelar:

- Växellådan på 1000 rpm resulterar i en ökning av kraftuttagsvarvtalet med ett avsevärt reducerat vridmoment. Detta minskar temporära belastningarna på drivlinan, vilket ger överbelastningsskyddet 10 % mer marginal och minskar därmed risken för stopp och ger mer genomströmning.
- Möjligheten att välja 540 rpm (om tillgängligt) på traktorn för enklare omstarter.
- Bättre bränsleekonomi uppnås tack vare lägre motorvarvtal genom att köra maskinen med det rekommenderade kraftuttagsvarvtalet på 890 rpm när man använder 1000 rpm växellådan.

Andra nya funktioner i Fusion 4-serien av maskiner inkluderar:

McHale Fusion 4-serien är utrustad med separata fett- och oljepumpar. Fettpumpen är kopplad till balstippens nedåtgående rörelse, medan oljepumpen är kopplad till balstippens uppåtgående rörelse. Detta säkerställer att fett och olja appliceras jämnt och kontinuerligt när maskinen arbetar. En större nät-/filmbroms har monterats på alla Fusion 4 Plus-maskiner som ger att 25 % mer stretch enkelt uppnås. Borstar på Cut & Hold Sliderna gör Fusion 4:s prestanda ännu mer tillförlitlig genom att minska friktionen för att eliminera plastslitage, särskilt i varma eller våta förhållanden. Cut & holds har också en hydraulisk kran för att låsa kniven och håll det i öppet läge för enkel och säker underhåll.

Alla maskiner i Fusion 4-serien har ökat Presstryck vilket resulterar i en mer välformad och balar med högre densitet.

Ny panelbelysning har lagts till på McHale Fusion 4 Pro och Fusion 4 Plus för att underlätta när föraren byter filmrullar när det är mörkt. Dessa lampor är snyggt monterade under maskinernas sidopaneler och kan tändas/släckas från kontrollkonsolen eller bak på maskinen.



McHale 8950 Flexpress

MG-Lease
9.895 kr/mån*



McHale Fusion 3 Plus
"Plast på Plast"

MG-Lease
12.650 kr/mån*



McHale Orbital
Bogserad rundbalsinplastare. Även inline.

MG-Lease
4.350 kr/mån*



McHale 460 Balsnittare

MG-Lease
2.795 kr/mån*



McHale R68-78
Mittsträngläggare

MG-Lease
3.495 kr/mån*





WEIDEMANN

Perfekt sikt runtom maskinen på Weidemanns T9535.

I den stora teleskopplastarklassen har Weidemann tills idag erbjudit två 7-metersmodeller med 3,5 respektive 4,2 tons nyttolast. Nu utökas denna serie med en 9-meters teleskopplastare, som uppvisar en lyfthöjd på 9,5 m och en nyttolast på 3,5 ton. Den nya modellen T9535 erbjuder intressanta funktioner och tillval för en individuell utrustning och ett behovsbaserat arbete.

Precis som för 7-metersmodellerna är den enastående egenskapen för den nya teleskopplastaren dess mycket goda sikt runtom maskinen. Det är möjligt tack vare den så kallade "Best View Cabin", som har utvecklats med följande egenskaper: en stor, välvd framruta med god sikt uppåt, uppvärmbara sidorutor och sluttande motorhuv för god sikt åt sidorna. Den är också utrustad med en fyrstolpesdesign och panoramabakruta för en perfekt sikt bakåt – härmed särskilt optimerat av Weidemann: sikt över det högra bakhjulet.

T9535 är tillgänglig i två olika, kraftfulla versioner med Perkins-motorer på 122 hk respektive tillvalet med 136 hk. Motorerna uppfyller steg V med SCR-teknik, DPF och DOC. Framfartshastighet upp till 40 km/h.

"Operator first" - så lyder användarfilosofin, i vilka samtliga komponentgrupper har avstämts med hänsyn till förarens arbetsergonomi, säkerhet och komfort. I detta sammanhang ska nämnas den medfjädrande konsolen med joystick och tangentpanel, en stor 7-tumsdisplay, en ergonomisk placering av manöverorganen, ett färgorienterat, självförklarande användarsystem, goda lagringsmöjligheter, en komfortabel hemkomstbelysning liksom en bred påstigning med halksäkra, väl friliggande trappsteg.

Tre styrtyper erbjuder maskinen optimala körförhållanden: Fyrhjuls-, framaxel- och diagonalstyrning är justerbara för olika arbetssituationer. Dessutom förfogar teleskopplastaren över en unik styrvinkel på 45°. Weidemanns patenterade, väletablerade och stabilitetshöjande förarassistanssystem vls (Vertical Lift System) är också inbyggt. Det möjliggör ett smidigt arbetssätt och den partiellt automatiserade teleskopmatningen understödjer arbetet i komplexa användaromgivningar. Föraren kan välja mellan följande vls-lägen: skopläge för lastningsarbeten med bulkmaterial, staplingsläge för högre höjder liksom det manuella läget, utan systemunderstöd, exempelvis för lastningar.

Arbetsklimatet garanteras genom inbyggnaden av en effektiv uppvärmnings- och ventilationsanläggning med fläkt, friskluftstillförsel och välplacerade luftmunstycken. Som tillval finns luftkonditioneringsanläggning, inklusive automatisk klimatstyrning. Genom den omvändbara fläkten kan föraren avlägsna damm från utsugningsfiltret komfortabelt från förarstolen.

Drag med upp till 16 tons last kan väljas med olika dragkrokar.



MG-Lease
8.750 kr/mån*

Weidemann 1190e

Ny generation batterimaskin. Med/utan hytt.



MG-Lease
5.595 kr/mån*

Weidemann 1260LP

Lågbyggd. 25 hk. 2100 kg.



MG-Lease
9.995 kr/mån*

Weidemann 1390

Storsäljaren. 25 hk. 2750-3200 kg.



MG-Lease
10.295 kr/mån*

Weidemann 2080LP

Hjullastare 61 hk. 3900 kg



MG-Lease
16.395 kr/mån*

Weidemann 5080T

Teleskop. 136 hk. 7200 kg.



MG-Lease
5.795 kr/mån*

Weidemann 1160

Klassikern. 25 hk. 1910-2250 kg.

1260LP – en klassisk Weidemann i ny skepnad!

Beteckningen LP står hos Weidemann för Low Position. Den har en lång tradition inom företaget och innebär att maskinen är lägre och får en lägre tyngdpunkt – egenskaper som för det första gör att man kan passera genomfarer på under 2 meters höjd, helt utan att behöva fälla in förarskyddstaket. För det andra blir denna klassiker därmed samtidigt mer stabil, vilket gör den oslagbar i hanteringen av stora vikter. Fördelar som Weidemann har bibehållit konsekvent genom den grundliga omarbetningen av den framgångsrika Hoftracs till den nya typen 1260LP. Förarplatsen resp. förarhytten har omarbetats av Weidemann. Det så kallade Direct Wheel Drive innebär ett kraftfullt och effektivt arbetskoncept där alla fyra hjulen drivs direkt. Med sina 20 km/h kommer även en ökad hastighet in i bilden – något som många kunder har önskat sig. Du kan förvänta dig en smidig, pigg och kraftfull maskin!



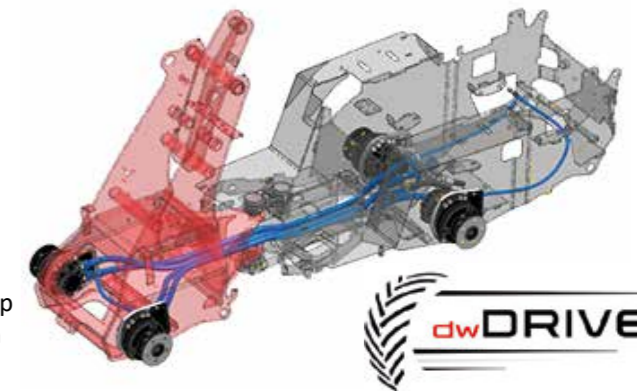
Den rätta motorn för dina arbetsändamål

Perkins-motorn hos 1260LP levererar 18,4 kW/25 hk.

Den stora fördelen består i att den uppfyller avgaskrav EU steg V, men har ingen avgas efterbehandling eftersom den ligger under gränsen på 19 kW. Tillsammans med navdrivningen dwDrive (Direct Wheel Drive) uppnås trots det en körhastighet på 0-20 km/h.

Direct Wheel Drive – vårt kraftfulla och effektiva arbetskoncept

Vanligtvis drivs en Hoftrac antingen av en hydrostatisk drivning med kardanaxel, fördelarväxellåda och axlar eller av en hydraulisk resp. hydrostatisk drivning via hydraulmotorer på axlarna. På den nya 1260LP har vi valt ett annat arbetskoncept. Det så kallade Direct Wheel Drive innebär att det sitter fyra navmotorer direkt på hjulen. Det betyder att varje hjul har var sin motor som driver det hjulet direkt och enskilt. Navmotorerna drivs av en körhydraulpump, vilket ger noll mekaniska förluster. Navmotorerna skyddas dessutom mot tryckspikar med hjälp av en högtryckssäkring. Eftersugning mellan navmotorerna förhindrar dessutom torrkorning av de yttre motorerna vid körning i kurva.



1260LP – Low Position

Förarens djupare lagda sittposition möjliggör maskinens lägre bygghöjd. På så vis går det att passera genomfarer under 2 m utan problem. Fler fördelar: en låg maskintyngdpunkt och därmed ett plus när det gäller stabilitet och en bekväm instigning i maskinen.



Weidemann-midjstyrning

Ryggraden i Weidemanns konstruktion: Den legendariska midjstyrningen. Alla fyra hjul har ständig kontakt med marken och maskinen rör sig med maximal dragkraft. Dessutom blir maskinen på det sättet enastående lättmanövrerad.



Perfekt anpassad kinematik

Weidemann erbjuder för alla maskiner kinematik som passar maskinstorleken. På 1260LP är en P-kinematik monterad, som genom en exakt parallellledning övertygar över hela lyftområdet. Standardlastsystemet har en lyfthöjd på 2,50 m vid skopvriddpunkten. Finns som tillval med två andra lyftarmar på 2,70 m eller 2,90 m.



Trejon, med huvudkontor i Vännäsby utanför Umeå, har anor tillbaka till 1940-talet. Mycket har hänt sedan dess och idag är vi en av de ledande maskinleverantörerna inom lantbruk, skogsbruk och entreprenad via ett rikstäckande nät av återförsäljare.



Trejon Flexitrac 1248CAB-2S – En snabb nyhet!

Trejon har presenterat en ny modell inom kompaktlastarsegmentet Trejon Flexitrac. Den nya modellen heter Trejon Flexitrac 1248CAB-2S där en av de stora nyheterna för modellen är en framkörningshastighet upp till 28 km/h!

Trejon Flexitrac 1248CAB-2S är utrustad med en ny 48 hästkrafters 4-cylindrig Euro5 motor som ger rejält med kraft både vid arbete och vägtransport. Utvecklingen av den nya modellen har gjorts för att möta den stora efterfrågan från marknaden av en modell med högre transport-hastighet.

Denna nya kompaktlastare blir en del av Trejon Flexitrac 12-serie och delar mycket med övriga modeller med några skillnader. Hjulbasen är den samma men bakänden är något längre för att rymma den nya 4-cylindriga Yanmar dieselmotorn på hela 48 hästkrafter. Motorn ger alltså jämfört med övriga modeller i 12-serien en högre effekt och även ett högre vridmoment vilket är förutsättningen för den höga framkörningshastigheten.

Den har precis som övriga modeller i 12-serien en kraftig parallellförd lastare utrustad med dubbla lyftcylindrar och Z-länk för tiltfunktionen. Konstruktionen ger en hög lyftkraft på hela 2000kg.

I standardutförandet levereras maskinen med elektrisk hög & lågväxel, Trima/SMS redskapsfäste, hydrauliskt redskapslås, 3:e hydraulfunktion, 4-hjulsdrift, motorvärmare samt LED trafik- och arbetsbelysning.

- "Vi jobbar vidare med vårt koncept "allt ingår" och även om det inte kan tas helt ordagrant så har vi en väldigt hög utrustningsnivå som standard på alla våra Flexitrac modeller. Allt för att ge kunden ett prisvärt paket färdigt från fabrik", säger Johan Schols, Marknadschef på Trejon.



Berti EKRS/250



Berti Dual 300



Berti TA 220 PS

Ny stenplockare Kivi-Pekka 3.3 - Effektiv stenplockning

Den senaste nykomlingen i Kivi-Pekka-familjen är stenplockare Kivi-Pekka 3.3. Det är en 3,3 meter bred maskin med hög effektivitet och kapacitet. Den har en 2 meter bred inmatning och en stenbehållare på hela 5 kubikmeter. En maskin med låga kostnader som är smidig att använda, transportera och underhålla.

Kivi-Pekka 3.3 har en upp till 2 meter bred inmatning från vilken stenarna tas in i maskinen. Sidorna på lyfttrumman är utrustade med kraftiga s-pinnar med överföringsstål som leder stenarna in mot maskinens centrum. Trumman använder Kivi-Pekkas starka inmatningspinnar som klarar av att ta upp stenar med en diameter på upp till 35 cm. Maskinen har tack vare detta en hög kapacitet och kan samla in 900 kg stenar per minut.

Maskinen har ett lågt effektbehov med mekanisk drift och en axelvikt på mindre än ett ton, så räcker det med en 60 hästkrafters traktor. Kivi-Pekka 3.3 kräver endast ett enkelverkande hydrauluttag med ett flöde från 20 l/min. Maskinen kopplas med dragstång i lyftarmarna vilket ger en enkel och exakt djupinställning samt gör maskinen väldigt smidig med liten vändradie i trånga utrymmen. Med en tipp höjd på 2,1 meter kan stenar enkelt tippas på en lägre vagn, i skopa eller direkt i hög. Den låga och robusta konstruktion garanterar säker tippning även i branta backar.

Jord sållas från de upplockade stenarna i tre steg, först i sållet under inmatningstrumman, sedan i behållaren där botten är utformad som ett såll. Som sista steg är maskinen utrustad med den välkända Kivi-Peka jordlådan, som gör att stenarna kan rengöras under tippningsfasen och jorden kan återföras till fältet.



Volymdumper Multicargo 16 - 22 m³

Volymdumper med en standardvolym på 16 till 22 kubik men som alla kan förhöjas till att som mest rymma hela 41 kubik. Dessa modeller är anpassade för transporter av stora mängder material och är idealiska för spannmålstransport, bulkkörning av flis, spån, gödsel med mera. Som tillval kan volymvagnarna utrustas med förhöjningslämningar för ensilage. Dessa monteras ihop till en hel kassett som enkelt säkras med kraftfulla spännen och lika enkelt kan lyftas av i sin helhet.

Modellerna levereras som standard med hydraulisk uppåtgående lucka med inbyggd spannmålslucka. Som tillval kan man utrusta dem med 6 mm Hardox® i botten. De större modellerna kommer som standard med fjädrad dragbom (gummi) och 22,5" hjul, allt för att möta de högt ställda kraven hos en professionell användare.



MG-Lease
2.650 kr/mån*

Flexitrac 1022 LRF

22 hk. 560 kg lyftkraft. Vikt 1050 kg



MG-Lease
3.095 kr/mån*

Flexitrac 1126 LRF

26 hk. Vikt 1450 kg



MG-Lease
3.495 kr/mån*

Flexitrac 1126 CAB

26 hk. Vikt 1570 kg



MG-Lease
4.150 kr/mån*

Flexitrac 1226 LRF 2S

26 hk. Vikt 2100 kg.



MG-Lease
5.350 kr/mån*

Flexitrac 1238 CAB 2S

38 hk. Vikt 3050 kg.



MG-Lease
6.495 kr/mån*

Flexitrac 1350 CAB 2S

50 hk. 3300 kg.

Nya Bigab B10 och B12 hanterar större flak

2021 presenterade Bigab den helt nyutvecklade flakväxlarvagnen B20 som ersatte förra generationens större växlare. Nu presenteras även B10 och B12 som kommer ersätta den tidigare generationens mindre flakväxlarvagnar 10-14 och 12-15.

Nya B10 och B12 har 20 procent snabbare tippning och 11 grader högre tippvinkel än föregångarna. Vagnarna kan även hantera flaklängder på upp till 5,1 meter jämfört med tidigare 4,6 meter. Lastvikterna har inte förändrats men för att kunna hantera de längre flaken har man förlängt ramen med 30 centimeter.

De nya vagnarna hämtade inspiration från lastbilsindustrin och har därför nitade ramar. Det finns det en klar fördel med det nya sättet att bygga vagnarna på; Genom att nita ramen uppnås en flexiblare ram som tål vridningar och andra påfrestningar bättre än vad en svetsad ram gör som kan tendera att spricka efter flera hårda år i tjänst.

B12 vagnen är utrustad med vikbart torn och i den nya modellen är det möjligt att välja om man ska tippa eller växla inifrån hytten, vilket man tidigare behövt göra utifrån med en mekanisk spak. Systemet fungerar så att, om man vill växla flak faller man först bak tornet, vilket gör att vagnen automatiskt hamnar i växlingsläge. Vill man tippa så tiltar man inte tornet. Det sitter också bredare hjul på B12 för minskad markpackning och bättre bärighet.

Som tillval finns bland annat fjädrat drag för bättre komfort och mindre påfrestningar, fjädrad boogie, boogielås samt elstyrning.



MG-Lease
2.595 kr/mån*



Farma 9t vagn med 6,3 m kran
Gríp. Rotator. Lättvikspaket. Vinsch.

MG-Lease
3.095 kr/mån*



Bigab B12

Växlar 12 ton. Totalvikt 15 ton.

MG-Lease
4.150 kr/mån*



Bigab 15-19

Växlar 15 ton. Totalvikt 19 ton.

MG-Lease
6.150 kr/mån*



Bigab B20

5,0 - 6,5 m flaklängder. Maxlast 20,5 ton.



Sopskopa YSTA 1,3 - 3 m



Sopskopa YSTA 1,3 - 3,5 m



Kantklippare GreenTec FOX + RI 80



Vikplogar YSTA 1,7 - 4 m



Vägsladd YSTA 1,2 - 2,45 m



Gödselskrapa Zocon 1,9 - 3 m



Gräsmarksluftare Zocon 6 alt. 8 m



Stallgödselspridare GT Bunning Med liggande, stående valsar 6 kbm - 40 kbm



Redskapsarm GreenTec HXF 2302

Häckklippning - Kant/Stolpklippning - Mekanisk ogräsbekämpning



Armklippare GreenTec 3,3 - 8,3 m



Norsktillverkade snöblad, spridare och fräsar. Våkplogen VT320 med FlexFlow flyt- & fäste. 15° positiv angreppsvinkel.



Tokvam U-Plogar



Tokvam Spridare



Tokvam Spridarvagnar

Hydrauliska kättingröjare

Tokvams hydrauliska kättingröjare för grävmaskiner och hjullastare kan användas för kantklippning längs större vägar, skogsvägar med till exempel igenväxt av grenar i höjden, kraftledningar, alpina anläggningar, längdskidspår, åkerkanter och andra områden som man inte vill ska växa igen. Klippmetoden där vi använder IIsbos beprövade kedja för att "riva" grenar, undervegetation och grästillsväxt. Fördelen är att återväxten försenas avsevärt jämfört med metoder som ger rena snitt.

Bärare till hydrauliska kättingröjare

Hydrauliska buskröjare från Tokvam monteras på grävarm, kantklipparm eller IIsbo 680 klipparm. Du kan välja flera fästen som gör användningen av kättingröjaren mycket flexibel, du kan välja mellan dessa fästen: svetsfixering, S45 fixering, S50 fixering och S60 fixering.

Fördelar med Tokvam kättingröjare

- Remdrift ökar livslängden på dyra komponenter.
- 45 graders stänkskydd bak är standard. Vinkling gör det lätt att passera främmande element.
- Kedjehållaren innehåller ett kedjemagasin för extra kedjelänkar.
- Lätt att byta eller förlänga kedjan.



MG-Lease
7.995 kr/mån*

Bednar SwifterDisc
Tallrikskultivator bogserad 5 m

MG-Lease
6.795 kr/mån*



Bednar Terraland Djupkultivator
Ner till 55 cm djup.

MG-Lease
3.250 kr/mån*



Bednar SwifterDisc 3,5 m
Tallrikskultivator 3,5 m



Bednar Halmharvar
Burna och bogserade: 6-12 m.



Norje Smidesfabrik AB tillverkar och utvecklar redskap i Sverige för entreprenad, lantbruk och industri. Företaget grundades 1943 och har sedan dess alltid strävat efter att erbjuda kunderna hållbara redskap av hög kvalitet.



BREDAL AS

- Dansk tillverkare av lantbruksspridare med fokus på enkelhet, precision och driftsäkerhet





Bigmow Parkrobot
- Upp till 24 000 m². Säkert & tryggt system.
- Kontroll via app
- Lillebror "ParkMow" upp till 12 000 m²



Oslagbar mångsidighet – högtryckstvättning med Kärcher. Längre livslängd med kortare rengöringstider.





**WACKER
NEUSON**



**Nya generationens
EW100 är presenterad**



TAKEUCHI TB335R

3760 kg
18 kW
0,105 m³

Takeuchi bandgrävare TB335R är det senaste tillskottet till Takeuchis grävmaskiner i 300-serien. Maskinen har mycket god stabilitet i förhållande till sitt kompakta yttre. Med en bakre svängradie på 950 mm är maskinen en perfekt grävare på trånga arbetsplatser. Hytten har förbättrats och ger föraren maximal komfort och enkla kontroller. TB335R är bland annat utrustad med en 7 tumms HD färg-peksskärm, luftkonditionering och en fjädrande förarstol med många justeringsmöjligheter. Takeuchi Fleet Management (TFM) maskinövervakning med GPS ingår. En Takeuchi levereras alltid med proportionalstyrd hammar- och saxhydraulik samt extra hydraulik, vilket gör det möjligt att montera en tiltrotator på ett enkelt sätt. Daglig tillsyn, underhåll och service är lätt att utföra tack vare den delvis utsvängbara motorhuven och övriga serviceluckor.

TAKEUCHI TB395W

11850 kg
85 kW

TB395W är en hjulgrävare med fyrhjulsstyrning från Takeuchi. Överlägsen förarmiljö med en deluxe luftstol med gliderfunktion och nackstöd som minimerar förslitningsskador på nacke. Maskinen är väl genomtänkt vad gäller serviceåtkomst. TB395W är en stabil grävare med mycket god framkomlighet tack vare klodiffad bakaxel. En stadsmaskin för trånga arbetsplatser. TB395W har en motor på 85 kW som uppfyller kraven enligt EU:s senaste emissionsstandarder. Önskat motorvarvtal ställs in med ett elektroniskt gasreglage i form av ett vred och funktionen för automatisk tomgång sänker bränsleförbrukningen genom att övergå till ett lågt tomgångsvarvtal när maskinen har varit inaktiv i några sekunder.



**MG-Lease
7.395 kr/mån***

Takeuchi TB225
2400 kg. 22 hk



**MG-Lease
14.595 kr/mån***

Takeuchi TB370
7000 kg. 47 hk



**MG-Lease
15.395 kr/mån***

Takeuchi TB290-2
8400 kg. 70 hk



**MG-Lease
23.295 kr/mån***

Hyundai HX145ALCR
00 liter



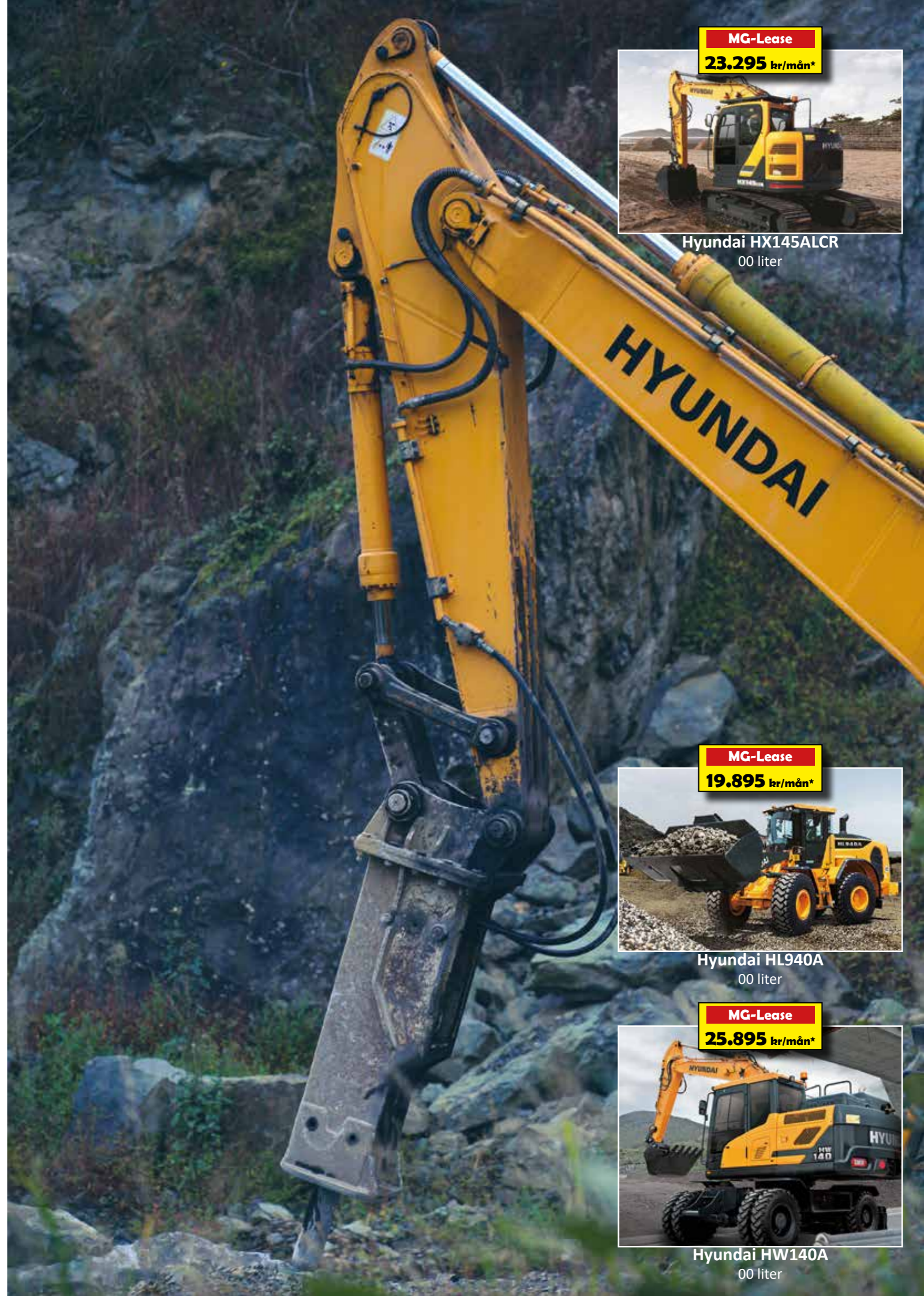
**MG-Lease
19.895 kr/mån***

Hyundai HL940A
00 liter



**MG-Lease
25.895 kr/mån***

Hyundai HW140A
00 liter





Kramps eget sortiment: - skapat för lantbrukare

Hårt arbete är det som utmärker dig som lantbrukare. Långa dagar, sena kvällar. Sju dagar i veckan. 12 månader om året oavsett väder. Ingenting stoppar dig. Vårt produktutbud från Kramp är utformat för dig, lantbrukaren. Kramp har det du behöver för att du ska kunna driva ditt lantbruk.

Handla hos MaskinGruppen - fast på nätet

Vi erbjuder Kramp Online Service till företagskunder. Skicka in din kontoansökan för att bli företagskund redan idag. Som företagskund via MaskinGruppen får du en egen inloggning till Kramps webbutik. Du får full tillgång till hela Kramps sortiment och kan lägga dina beställningar dygnet runt. MaskinGruppen förblir din närmsta kontakt och är de som avgör prissättning samt fakturerar dig.

MaskinGruppen och Kramp Online Service ger dig:

- Egen inloggning till webbutiken
- Möjlighet att beställa dygnet runt
- Snabba och trygga leveranser
- Expertrådgivning och service lokalt

Kontakta Din MaskinGruppenkontakt för att starta igång Ditt e-konto.



Balvagnar i flera storleka.
Storsäljaren 9 m, 14 t, Fjädrad boggi,
Drag bak med el, 520/50-17 hjul



Kreatursvagnar. Modeller från 510-1135 cm.
Lagervagnar: 635 cm lång, mellangrind,
takpresenning, 400/60-15,5 hjul



Behandlingsboxar GS-220
Med eller utan våg.



Spara 700 kr/ha och år!

Genom att få bättre ordning och underlätta att **rätt maskinunderhåll görs vid rätt tidpunkt** har du möjlighet att undvika kostsamma haverier och stillestånd. Du väljer själv vilka åtgärder som ska göras och när för att minska risken för driftsstopp.

Med **Farmers First Underhåll** blir det förebyggande maskinunderhållet gjort. På sikt bibehålls värdet på maskinen som dessutom håller längre och du kan **spara flera 100 000 konor per år!** Maskinkostnaden är en av gårdens större kostnader men den går att påverka. Kom igång på www.farmersfirst.se eller kontakta din verkmästare hos MaskinGruppen.

Muck-Trucks fungerar i alla väder!

Denna motordrivna skottkärra kan kombineras med olika redskap så att jobbet på gården blir både enklare, roligare och effektivare. Läs mer om de olika modellerna på farmersfirst.se.



Kompleta filtersamlingar!

Hos Farmers First hittar du filtersamlingar till allt från hjullastare till gräsklippare. Filterna tillverkas av MANN, Hengst och Baldwin, vilka tillverkas i samma fabriker som maskintillverkarnas originaldelar.



Var rädd om dig och din omgivning!

Med Tractor Bumpen syns du i mörkret och den underlättar för dig som förare att se var fronten och hjulen är. Nu hittar du alla modeller i vår webbhandel, även med förvaring och diverse viktstorlekar!



MF CONNECT

Telemetrilösningen från Massey Ferguson

Information, varhelst och närhelst du behöver den

MF Connect är Massey Fergusons lösning för maskinparkshantering som möjliggör fjärrövervakning och beslutsfattande nästan i realtid. Maskindata kan användas för att fatta välunderbyggda driftsbeslut gällande logistik.

Samla maskin- och maskinparkdata från vilken plats som helst

MF Connect är den centrala telemetrilösningen som hjälper användare att hantera hela maskinparken av MF-maskiner. Med MF Connect samlas maskindata in och utvärderas så att lantbrukare och entreprenörer kan



övervaka, analysera och optimera tillståndet hos och användningen av maskinerna, optimera arbetseffektiviteten och minimera stilleståndstiden. Mobil dataöverföring betyder att maskindata i realtid kan hämtas var som helst – från en kontorsdator, surfplatta eller smartphone. Med funktionen Geofencing kan du förbättra logistiken genom att få aviseringar till din smarta enhet när en maskin lämnar eller når ett förutbestämt område. Du blir även informerad om det sker någon ovanlig maskinaktivitet.

MF GUIDE

Autostyrningssystem

MF Guide

Massey Fergusons kompletta autostyrningssystem finns tillgängligt som en fabriksmonterad lösning till nya traktorer eller för eftermontering. MF Guide finns med olika alternativ av noggrannhet ned till centimeternivå, vilket ökar effektiviteten i din lantbruksverksamhet.

Till MF Guide finns två olika mottagar-system tillgängliga, NovAtel® and Trimble®. Mottagaren NovAtel® SMART7 ger skalbar noggrannhet med stöd från korrektionssignalerna EGNOS/WAAS, TerraStar-L och TerraStar-C PRO, och RTK. NovAtel SMART7's hållbara allt-i-ett-enhet med exceptionell positioneringsprestanda gör den till det rätta valet för alla lantbrukstillämpningar. Trimble®-mot-

tagarna stöder ett antal korrektionssignaler, beroende på mottagaren, t.ex. EGNOS/WAAS eller RangePoint RTX™, CenterPoint RTX™ och NTRIP. Existerande infrastruktur på gården med Trimble® RTK, som exempelvis NTRIP, kan fortsätta att användas. Trimble's noggrannhet och användarvänliga teknik maximerar produktiviteten och avkastning av investeringen (ROI).



FINGERTOPPSSTYRNING AV TRAKTORN OCH ODLING MED PRECISION

Datatronic 5

Den tydliga pekskärmen på 9 tum använder surfplatta- och smartphone-teknik, samt ger förare möjlighet till åtkomst och ändring av inställningar på ett snabbt och användarvänligt sätt. Med hjälp av en enda terminal kan förare öppna sidor för att ställa in hydraulik, transmission och motor, samt ställa in och

köra det enastående systemet för vändtegsautomatik. Datatronic som lanserades för första gången år 1986 är nu inne på femte generationen. Den har konstruerats om för att skapa en mer intuitiv upplevelse för precisionsodling genom ett system som ger en okomplicerad och lättanvänd upplevelse, vilket förbättrar

effektiviteten, produktiviteten och lönsamheten. Den Datatronic 5 har en större 9-tums pekskärm, lättanvänd och intuitiv gränssnitt som liknar de senaste generationernas smartphones och handdatorer.

VISUALISERINGSAPP FÖR KARTERING OCH MASKINPRESTANDA

MF Section Control



MF Section Control

Med den helautomatiska sektionsskontrollen för ISOBUS-redskap kan föraren så, sprida gödning eller spruta växtskyddsmedel utan överlappning. Det förhindrar dubbelbehandling och bearbetning av områden utanför fältkanterna. Med hjälp av den okomplicerade och lättanvända sektionsskontrollen kan förare ställa in korrigeringsvärden för varje redskap, snabbt och enkelt. Systemet använder traktorns GPS-system för att automatiskt aktivera och inaktivera enskilda sektioner inom områden på fältet som redan har behandlats, vilket med automatik leder till mer ekonomisk tilldelning och förbättrad avkastning.



Vi hjälper dig att komma igång, skanna QR-koden för att komma till vår bokningsida!

Quicke®

Allt Quicke gör, ner till minsta detalj, är med en sak i åtanke: att göra lantbrukaren bakom maskinen effektivare. Genom överlägsen kvalitet, banbrytande innovation och smarta detaljer på våra produkter hjälper Quicke dig att arbeta smartare, inte hårdare.



Passa På! Tillsammans med Quicke Ålö erbjuder vi **20%** på deras redskap under visningsdagarna

Begagnade Traktorer

Fendt 828. 2014. 6500 h. Frontlyft och FrontPTO. Inkommande.....	995.000 kr
John Deere 5125R. 2018. 1000 h. Frontlyft. Inkommande.....	675.000 kr
Massey Ferguson 6615. 2015. 1850 h. 150 hk. Dyna-4. Lastarfäste.....	660.000 kr
Massey Ferguson 7480. 2009. 9500 h. 145 hk. Dyna-VT. Frontlyft.....	395.000 kr
Massey Ferguson 7718. 2018. 1500 h. 180 hk. Dyna-6. Inkommande.....	925.000 kr
Massey Ferguson 8480. 2007. 6000 h. 300 hk. Dyna-VT. Frontlyft.....	575.000 kr
Massey Ferguson 85.205. 2021. 800 h. 205 hk. Dyna-7. Exclusive.....	1.575.000

Begagnade Traktorer med Lastare

John Deere 4110. Kompakttraktor utan hytt. Lastare. 2003. 2000 h.....	125.000 kr
Massey Ferguson 350. 1988. 1500 h. 2WD. Trima 912H lastare.....	79.000 kr
Massey Ferguson 4245. 1999. 3400 h. Trima lastare. Inkommande.....	225.000 kr
Massey Ferguson 5613. 2014. 4000 h. 130 hk. Efficient. Dyna-4.....	565.000 kr
Massey Ferguson 5613. 2015. 4500 h. 130 hk. Efficient. Dyna-4.....	575.000 kr
Massey Ferguson 5S.145. 2021. 500 h. 145 hk. Efficient. Dyna-4.....	950.000 kr
Massey Ferguson 6455. 2011. 7200 h. 120 hk. Dyna-6. Frisiktstak.....	375.000 kr
Massey Ferguson 6615. 2014. 4200 h. 150 hk. Dyna-4. Essential.....	625.000 kr

Begagnade Övrigt

Horsch Pronto 4DC bearbetande såmaskin. Fast 4 meter. 2009.....	275.000 kr
Kverneland IxTrack A28 Växtskyddspruta. 2016. 24 m. 7 sektioner.....	225.000 kr
Kverneland Master 600 såbäddsharv. 6 meter. 8 cm pindelning.....	85.000 kr
Väderstad NZA800 såbäddsharv. Dubbel crossboard. Boggie.....	125.000 kr
Väderstad CRXL525 Tallriksredskap. 2015.....	395.000 kr

Begagnade Skördetröskor

Massey Ferguson 9380 Delta. 2016. 1500 timmar. 30 fot Power Flow. 1.395.000

Begagnade Pressar

4-kantpress. Claas 1150. 50x80. 2014. 25 000 balar. Nyrenoverad.....	295.000 kr
4-kantspress. New Holland BB920. 80x48. 106 000 balar. 2006.....	195.000 kr
Nonstop-Press. Kverneland Fastbale. 2018. 3500 balar.....	795.000 kr
Kombipress. McHale Fusion 3. 2018. 14000 balar. Inkommande.....	665.000 kr
Kombipress. Welger RPC 245 Tornado. 2015. 38 000 balar.....	245.000 kr

Begagnade Vallmaskiner

Strängare. Claas Liner 3000. 4-rotorig. Inkommande.....	TBA
Strängare. Kverneland 9590C Pro mittsträngläggare. 2018.....	190.000 kr
Strängare. Taarup 9177S Terralink Quattro. Sidoläggning. 2005.....	55.000 kr
Vändare. Krone KW 6.70/6. 6 rotorer.....	55.000 kr
Slätterkross. Krone Easy Cut 9140CV butterfly m mattor. 2012.inkom.....	225.000 kr
Slätterkross. Kverneland 53100 BX butterfly m mattor. 2020. inkom.....	TBA
Slätterkross. Pöttinger Novacat 3507-TED. 2012.....	135.000 kr
Slätterkross. Pöttinger V10 Butterfly ED. 2009.....	135.000 kr

Begagnade Gödningspripdare

Amazone ZA-M Profis Hydro. 3000 liter. 2015. Inkommande.....	125.000 kr
Amazone ZA-M 1501. 3450 liter. 2019.....	89.000 kr
Bogballe L2W. 2011. Vågcell. 24/36 meter. 1500 liter.....	85.000 kr
Vicon RS-EDW1650. 2300 liter. 2004.....	25.000 kr

MASKINGRUPPEN AB

DÄCKCENTER

Nu breddar vi oss ytterligare med fullservice på däck till det moderna lantbruket
KÖP/BOKA/- DÄCK, RADODLINGSHJUL, DUBBELMONTAGE VAGNSHJUL!

Vi rivstartar med en riktig prisbomb!

50% RABATT
På BKT däck!
Gäller till 30/3 - 2023
Passa på!

BKT

MICHELIN StocksAG renowned for quality



Med reservation för feltryck. Bilder kan vara extrautrustade. Moms tillkommer på angivna priser i katalogen. Priserna gäller med reservation för slutförsäljning & prisjusteringar. * Dessa priser är beräknade på olika utrustningsnivåer. Hör med din MaskinGruppensäljare för villkor för respektive maskin. Sedvanlig kreditbedömning gäller.



Ängelholm	Helsingborgsv. 35	0431-41 56 00
Falkenberg	Rönnhagsvägen 2	0346-71 54 00
Eslöv (MG/Wallins)	Åkerivägen 8	0413-55 44 60
Hörby (MG/Wallins)	Råbygatan 19	0415-130 40

www.MaskinGruppen.com